

Standardní provedení stavby

Nejčastěji realizujeme stavby, které se nazývají difúzně uzavřené. Zde je uveden popis kompletní stavby „na klíč“

Pro obvodovou konstrukci používáme vysušené nosné KVH profily, vyplněné minerální izolací, z jedné strany zaklopené OSB deskou a kontaktním zateplovacím systémem, z druhé strany reflexní fólií, instalační mezerou a dvojitým sádrokartonovým záklopem.(viz. složení stěny). V případě zájmu je možné systém přepracovat na difúzně otevřený.

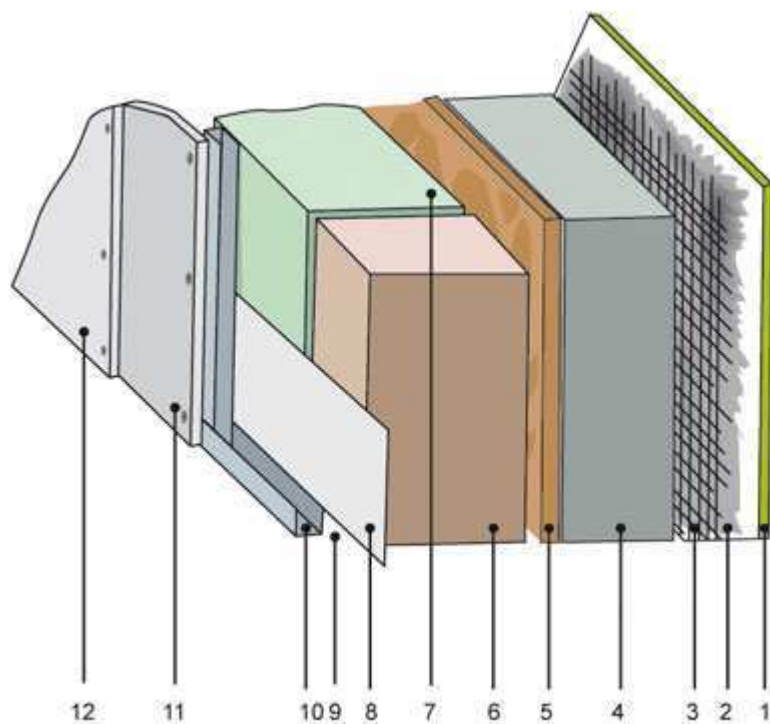
Ke každé stavbě provádíme kontrolní BLOWER DOOR TEST, jehož výsledek obdrží každý zákazník.

Na přání klienta lze specifikaci měnit, rádi vám vypracujeme individuální nabídku přesně dle vašich požadavků a zajistíme projektovou dokumentaci k výstavbě.

Složení obvodové konstrukce našich domů: DIFUZNĚ UZAVŘENÝ SYSTÉM*

1. Omítka dle výběru investora Weber, Baumit...., akrylátová, silikonová.....
2. Vícenásobné přetažení stěrkovacím lepidlem
3. Skelná síťovina – perlinka, vtlačena do stěrkovacího lepidla
4. Vnější zateplení pomocí polystyrénových desek tl. 100 mm
5. OSB deska tl. 18 mm s pero drážkou
6. Nosný KVH profil 60x140 mm vysušený na 13 – 16 % vody
7. Vnitřní zateplení pomocí tvrzené minerální izolace tl. 140 mm
8. Důkladně provedená parozábrana s reflexní hliníkovou vrstvou (spoje slepené pomocí speciálních tmelů a AirStop pásek)
9. Montážní mezera pro vedení instalací a pro reflexi fólie
10. Předsazená stěna z CW profilů
11. Dvojitý sádrokartonový záklop
12. Dvojitý sádrokartonový záklop

*Systém je možno přepracovat také na difúzně otevřený.



Složení stropní konstrukce našich domů:

Záklop z impregnovaných prken 25 mm

Nosný KVH profil 180 mm x 60mm vysušený na 13 – 16 % vody

Zateplení minerální izolací tl. 140 mm mezi nosné trámy

Zateplení minerální izolací tl. 100 mm do kříže pod nosné trámy

Důkladně provedená parozábrana s reflexní hliníkovou vrstvou

(spoje slepené pomocí speciálních tmelů a AirStop pásek)

Dvojitý montážní rošt z CD profilů s mezerou pro vedení instalací a pro reflexi fólie

Jednoduchý sádrokartonový záklop z protipožárních desek

Venkovní omítka



- [weber.color line universal](https://www.weber-ceramic.com/en/products/external-plaster/weber-color-line-universal) - standard

Řada weber.color line universal je určena pro všechny typy omítek a všechny typy nátěrů.

- [weber.pas marmolit](#) - standard

Pro dekorativní úpravy soklů a zvýraznění některých ploch nabízíme oblíbenou kamínkovou omítku weber.pas marmolit. Většina těchto barevných odstínů je vyráběna z drceného přírodního mramoru. Proto působí dojmem kamene.

Střešní přesahy



- dřevěná konstrukce s povrchovou úpravou Weber dle výběru investora

Střešní krytina

- Střešní krytina dle výběru investora – standard Bramac nebo KM Beta, v případě dohody další výrobci....



Klempířské prvky

- z pozinkovaného plechu – standard



Dle dohody možno zvolit také z nabídky KJG:

- Pozink
- Barevný pozic
- Titan-Zinek
- Měď
- Hliník barevný

Výplně otvorů - okna



Classic, Kontur, Elegance – standard

- pětikomorový a šestikomorový systém s hloubkou zabudování **70 mm**, tepelně izolační vlastnosti, s hodnotou **Ur = 1,3 W/m²K až 1,2 W/m²K**
- tyto profily splňují podmínky normy Tepelné ochrany budov - ČSN 73 0540-2
- standardní osazení elegantním šedým těsněním
- standardně bezpečnostní klika **Secustik**

Classic, Kontur a Elegance



V případě dohody možno zvolit také profil:

88plus

- - **Nejnovější generace profilů s konstrukční hloubkou 88m**
- - **Vhodný do pasivních a nízkoenergetických domů**
- - **Energeticky úsporný okenní systém, středové těsnění ve třech úrovních**
- - **Trojasklo s hodnotou $U_r=0,6 \text{ W/m}^2\text{K}$; standardní provedení**

- - **88plus** je nový okenní systém a představuje takový kvalitativní stupeň ve vývoji okenních profilů z umělé hmoty, jaký dosud ještě nebyl dosažen. Je to inteligentní celková konstrukce nové generace profilů, která přináší mimořádné zlepšení hodnot tepelné a zvukové izolace pro větší bezpečí a hospodárnost.



- - **88 plus** znamená špičkový produkt, který byl vytvořen pro novou kvalitu stavění a bydlení - pro exkluzivní okna.
- - Výrobce Kömmerling nahradil olovo jako stabilizátor ekologickým vápníkem - zinkem, jako první výrobce v celém odvětví. Díky velké trvanlivosti představuje profil 88plus bezpečnou investici do budoucna.

Vstupní dveře od firmy Perito



- plastové, bílé, kazetové prosklené s výplní PERITO dle přání investora

Vyberte si svoje vchodové dveře



Premium

Zapojte vlastní fantazii a vytvořte si svoje dveře z nekonečné řady barev a prosklení z naší nabídky.



Elegance

Díky ušlechtilé nerezavějící oceli získávají dveře zcela osobitý charakter.



Vizual

Dveřní výplně v této typové sérii jsou vyrobeny z proskleného sendviče bez ozdobných rámečků.



Technic

Název série napovídá, že se jedná o dveřní výplně, u nichž jsou pohledové části tvořeny z geometrických tvarů.

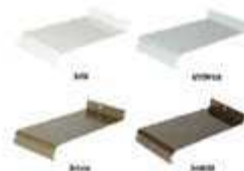


Classic

Výplně v této sérii se řadí ke klasickým a díky tomu nikdy nezestárnou.

Venkovní a vnitřní parapety

- venkovní z taženého hliníkového plechu – bílé (standard)
- vnitřní dřevotřískové nebo plastové – bílé (standard)
- dle dohody v barvách dle vzorníku výrobce



Vnitřní schodiště (u podkrovních domů)

- samonosné celodřevěné z materiálu smrk – vždy cena ke konkrétní stavbě
- samonosné schodiště z kovové konstrukce + dřevěné nášlapy – vždy cena ke konkrétní stavbě



Vnitřní dveře

- SAPELI – STANDART dýha dub, dveřní křídlo model 10 včetně obloukové zárubně

V případě dohody jakékoli z nabídkového katalogu SAPELI



Keramické obklady a dlažby



- v koupelně do výšky 2,0m, na WC do výšky 1,2m, 60 cm pás u kuchyňské linky, vzory a barvy dle výběru investora
- dlažby do koupelny a WC, vzory a barvy dle výběru investora

Podlahové krytiny

- koberce, plovoucí podlahy, vzory a barvy dle výběru investora
- Dřevěné
- PVC
- Marmoleum
- Vinylové
- Laminátové



Vytápění

U každé stavby je systém vytápění konzultován se zákazníkem a následně přepočítán

- Pomocí infrapanelů Redwell
- Teplovodní vytápění s elektrokotlem a deskovými radiátory
- Teplovodní podlahové vytápění
- Elektrické podlahové vytápění

Další dle konkrétních požadavků

Rekuperace

Rekuperační zařízení, která slouží všude tam, kde přirozené větrání není schopno zajistit vhodné prostředí pro pobyt lidí. Tato technologicky jedinečná zařízení s plastovou rekuperační vložkou s účinností rekuperace až 90% se využívají tam, kde je



nutno odsávat znečištěný, vlhký, případně jinak znehodnocený vzduch a nahradit ho vzduchem čerstvým.



Elektroinstalace

- kompletní rozvody včetně příslušných revizí.

V ceně vypínače a zásuvky Tango bílé v počtu do 45ks

světla – 1x dětské pokoje + technické místnosti, 2x obývací pokoj, 2 x kuchyňská linka, 2x koupelna, 2x chodba, 1x nad vchodem do domu, 1x půda

1x anténa + 1x internet

rozvaděč na 52 modulů – 1x hlavní jistič, bez přepětové ochrany, 1x 400 V venkovní zásuvka + 1x 230 V venkovní zásuvka

- Hromosvod pro rodinné domy, 2x svod na fasádním systému + uzemnění rozvaděče

Vnitřní instalace a zařizovací předměty

- rozvod vody a kanalizace v plastu – dle konkrétního domu
- 1x vývod vody ven
- Keramika – dle výběru zákazníka – cena za montáž dle složitosti
-

Vnitřní povrchová úprava stěn a stropů

- stěny a stropy – povrchová úprava dle Rigips Q2, bez malby

Garážová vrata

- dle výběru zákazníka

Komín



- dle typu domu a výšky komínu a po dohodě se zákazníkem

Nadstandardní vybavení dle dohody:

- Krbová obestavba
- Dodávka a montáž krbové vložky
- Teplovzdušný rozvod od krbové vložky
- Vestavné skříně a niky ze sádrokartonu
- Podomítkové baterie
- Pohybová čidla
- Rozvod zabezpečovací techniky
- Anténa a internet do dalších místností
- Stožár pro anténu a satelit
- Dodávka a montáž posuvných pouzder
- Dodávka a montáž klimatizace

Není součástí dodávky stavby:

Přípojky energií (od hranic pozemku do základové desky)

Odvod dešťových vod od rodinného domu

Okapový chodník

Schodiště a terasy – pokud není smluvně specifikováno