

## Postup výstavby

### ZÁKLADOVÁ DESKA

**Dřevostavby** od firmy Profi-Gips s.r.o. jsou stavěny zejména na konstrukci, která je kombinací základových pasů a železobetonové desky. Do podkladu je použito zhutněné kamenivo různé frakce a dle požadavků projektanta. Základy jsou vyzděny za použití ztraceného bednění, které jsou nad zemí odizolovány extrudovaným polystyrenem. Ve stanovených místech se v základech připraví prostupy pro připojení inženýrských sítí.



### VRCHNÍ STAVBA + STROPNÍ KONSTRUKCE

Nejčastěji realizujeme stavby, které se nazývají difúzně uzavřené.

Pro obvodovou konstrukci používáme vysušené nosné KVH profily, vyplněné minerální izolací, z jedné strany zaklopené OSB deskou a

kontaktním zateplovacím systémem, z druhé strany reflexní fólií, instalační mezerou a dvojitým sádrokartonovým záklopem. (viz. Složení stěny). V případě zájmu je možné systém přepracovat na difúzně otevřený.

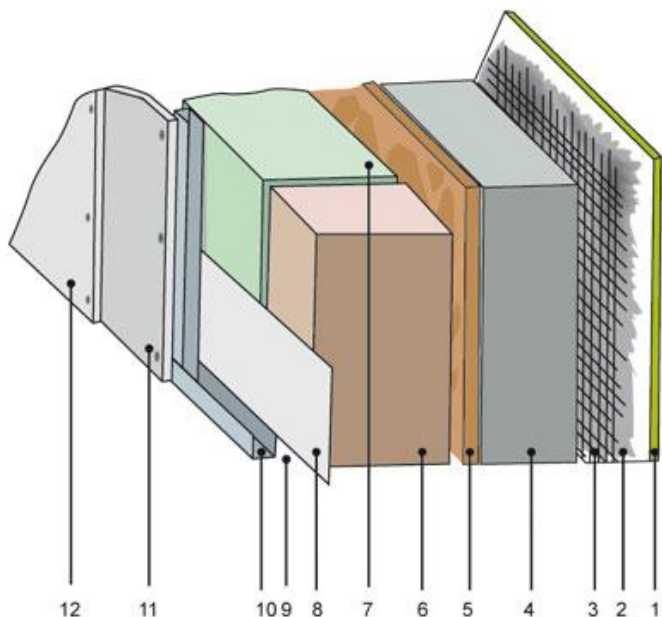
Ke každé stavbě provádíme kontrolní BLOWER DOOR TEST, jehož výsledek obdrží každý zákazník.

### **Složení obvodové konstrukce našich domů:**

#### **DIFUZNĚ UZAVŘENÝ SYSTÉM\***

1. Omítka dle výběru investora Weber, Baunit..., akrylátová, silikonová.....
2. Vícenásobné přetažení stěrkovacím lepidlem
3. Skelná síťovina – perlínka, vtlačena do stěrkovacího lepidla
4. Vnější zateplení pomocí polystyrénových desek tl. 100 mm
5. OSB deska tl. 18 mm s pero drážkou
6. Nosný KVH profil 60x140 mm vysušený na 13 – 16 % vody
7. Vnitřní zateplení pomocí tvrzené minerální izolace tl. 140 mm
8. Důkladně provedená parozábrana s reflexní hliníkovou vrstvou (spoje slepené pomocí speciálních tmelů a AirStop pásek)
9. Montážní mezera pro vedení instalací a pro reflexi fólie
10. Předsazená stěna z CW profilů
11. Dvojitý sádrokartonový záklop
12. Dvojitý sádrokartonový záklop

\*Systém je možno přepracovat také na difúzně otevřený.



### Složení stropní konstrukce našich domů:

Záklop z impregnovaných prken 25 mm  
 Nosný KVH profil 180 mm x 60mm vysušený na 13 – 16 % vody  
 Zateplení minerální izolací tl. 140 mm mezi nosné trámy  
 Zateplení minerální izolací tl. 100 mm do kříže pod nosné trámy  
 Důkladně provedená parozábrana s reflexní hliníkovou vrstvou  
 (spoje slepené pomocí speciálních tmelů a AirStop pásek)  
 Dvojitý montážní rošt z CD profilů s mezerou pro vedení instalací a pro reflexi fólie  
 Jednoduchý sádkartonový záklop z protipožárních desek

Použití uvedeného systému s sebou přináší také řadu výhod, a to především v nízké energetické náročnosti staveb a rychlosti výstavby s použitím zejména suchého procesu výstavby. Stavba dřevostavby je také nenáročná na vybavení staveniště a na množství potřebného stavebního materiálu, nářadí a strojů.



## STŘECHA A KLEMPÍŘSKÉ PRVKY

Střešní konstrukce provádíme nejčastěji sestavou klasických krovů ojedinele jinou konstrukcí určenou projektantem. Střešní krytinu a barvu klempířských prvků řešíme po dohodě se zákazníkem. Díky použití kompletního záklopu z prken vzniká pod střešní krytinou velký odkládací a skladovací prostor.



## ROZVODY

Vodoinstalace a odpady jsou vedeny v konstrukci podlah, příček nebo v předsazených stěnách. Instalace je provedena z plastových systémů. Také rozvody elektroinstalace a dalších rozvodů např. pro telefon, počítačovou síť a elektronické zabezpečení jsou vedeny uvedenými konstrukcemi. Svisle jsou pak vyvedeny do potřebných míst v panelech stavebního systému. Veškeré prostupy přes fólie a zateplovací systém jsou řádně vedeny přes průchodky nebo přelepeny Air-Stop páskami a dalšími systémovými prvky.



## SÁDROKARTONY

V obytných místnostech se povrch panelů obkládá 2x sádrokartonovými deskami. V koupelně a WC se používá impregnovaný sádrokarton, na který se lepí keramické obklady. Sádrokartonové desky sepo povrchové úpravě dle Rigips Q2 penetrují a malují – dle dohody se zákazníkem.



## VYTÁPĚNÍ

Způsob vytápění se musí přizpůsobit požadavkům zákazníka. Dle jednotlivých požadavků je řešen např. za pomoci přímotopných konvektorů, pomocí infrapanelů Redwell, elektrickým odporovým drátem, teplovodním podlahovým vytápěním, napojením na solární panely, krbové vložky nebo klasickou otopnou soustavou s plynovým kondenzačním či elektrickým kotlem. Způsob vytápění záleží vždy na volbě zákazníka a na dohodě před realizací.





### **Rychlost výstavby dřevostavby**

Naše dřevostavby realizujeme formou na klíč včetně základové desky od započetí stavby po finálního předání domu zákazníkovi za 4 až 7 měsíců. Rychlost výstavby je samozřejmě závislá na rozsahu dodávky, velikosti domu, stavu a přístupnosti staveniště, klimatickým podmínkám, způsobu zakládání spodní stavby – zakládání na svažitém pozemku nebo při problémech s výkopem základových pasů. Předání stavby je také závislé například na dodávce a termínech dodání specifických dveří, zárubní, zařizovacích předmětů apod. nebo na nerozhodnosti zákazníka ve výběru uvedeného zboží.